

كيف يكون مقترح لخطة البحث جيدا ومقتعا (RESEARCH PROPOSAL)

مؤسسة المنارة للإستشارات



د. عبدالمنعم سعيد

دكتورة في إدارة الأعمال

جامعة ليفربول – المملكة المتحدة

أجندة الحلقة

1- لماذا يستوجب على الباحث او الباحثة إعداد مقترح لخطة البحث

2- ما هو هدف وإهمية مقترح خطة البحث

3- ما هي عناصر مقترح خطة البحث

4- ما هي متطلبات مقترح خطة البحث التي تؤمن قبوله ودعمه

5- الخلاصة



لماذا يستوجب على الباحث إعداد مقترح لخطة للبحث ؟

خطه البحث عبارة عن مقترح بحثي متكامل العناصر يمثل خارطة طريق بحثية لتنفيذ الدراسة البحثية

لمشكلة البحث يعده ويقدمه الباحث بشكل تسويقي مقنع إلى المشرف / اللجنة المختصة / الجهة المانحة

للحصول على موافقة المشرف / الجهة المعنية علي إجراء البحث ودعمه.



هدف وإهمية مقترح خطة البحث

□ مقترح خطة البحث هو عبارة عن نموذج مصغر من عناصر البحث نفسه

□ يعرض الباحث على المشرف / اللجنة المختصة / الجهة المانحة مشكلة البحث و فكرة الباحث لحلها

بشكل واضح ومحدد بغرض اقناعهم باهمية مشكلة البحث واهمية حلها من خلال خطة بحث جيدة و

مقنعة



□ مقترح خطة البحث يظهر جدية الباحث وكفاءته لإنجاز مشروع البحث

□ مقترح خطة البحث يمثل بوصلة تساعد الباحث علي تحديد مشكلة البحث واهدافه وكيفية تحقيق هذه

الأهداف حيث تساعد هذه البوصلة الباحث علي ثبات وانسجام عمله البحثي خلال فصول ومراحل

البحث المختلفة

عناصر خطة البحث

1-عنوان البحث :

- يحرص الباحث أن يكون عنوان بحثه مبتكرا ومعبرا ومشوقا.
- ان يكون شاملا واضحا يعطي مفهوما محددا لمشكلة البحث, أسئلة البحث, مجال البحث , أسلوب البحث و يحدد عناصر البحث (المتغير المستقل, المتغير التابع, المتغير الوسيط).
- يجذب العنوان انتباه القارئ و يثير رغبته في قراءة البحث بإستخدام صيغة السؤال او الإستفهام التي يفترض أن يقوم البحث بالإجابة عليه
- ألا يكون قصيرا مخللا ولا طويلا مملا و أن يكون في حدود 10 الى 15 كلمة أو في حدود 60 حرفا



عناصر مقترح خطة البحث - تكملة

2- مقدمه خطة البحث

تتضمن مقدمة خطة البحث العناصر الآتية:

خلفية عن موضوع البحث

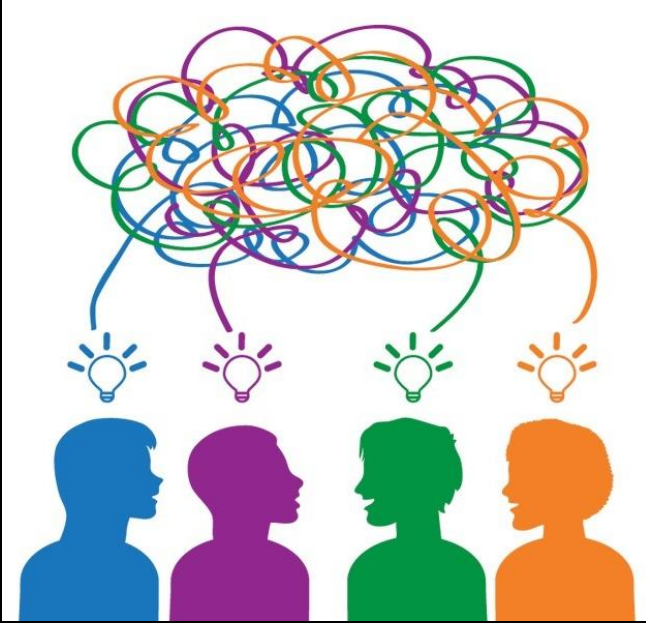
دافع الباحث او الباحثه لإجراء هذا البحث

أهداف البحث

اهمية إجراء هذا البحث

معلومات وبيانات الباحث المقتبسة من أبحاث ودراسات سابقة في المجال ذاته ويجب ان تكون هذه المعلومات

والبيانات موثقة أكاديميا



عناصر خطة البحث - تكملة

3- تحديد مشكلة البحث وأسئلة البحث:

□ يحدد الباحث او الباحثة المشكلة او الظاهرة موضوع البحث علي ان تكون المشكلة على علاقه مباشرة

بالواقع و بالمجال الخاص للباحث

□ توضيح أسباب المشكلة وحدود انتشارها و تأثيرها و أهميتها التي تستوجب دراستها وايجاد الحلول لها

□ التحديد الواضح لأسئلة البحث



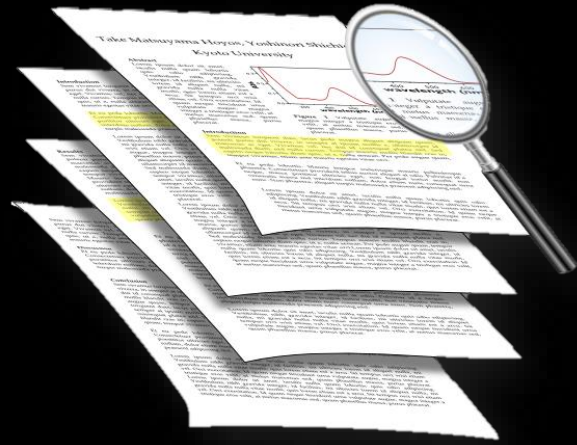
عناصر خطة البحث - تكملة

4 - أهمية البحث وأهداف حل مشكلة البحث:

□ تحديد أهمية حل مشكلة البحث و إنعكاسات ذلك علي اطراف المشكلة

والمعنيين بحلها وقد تكون الأهمية نظرية او تطبيقية او عملية

□ تحديد أهداف حل مشكلة البحث ومنها الأهداف الأكاديمية البحثية



عناصر خطة البحث - تكملة

5 - مراجعة الأبحاث والدراسات السابقة:

- يكون تركيز الباحث في عملية المراجعة علي الدراسات السابقة الحديثة و المرتبطة مباشرة بوضوع البحث
- توفر مراجعة الابحاث والدراسات السابقة للباحث الأرضية المعرفية المطلوبة لمعرفة وتحديد مشكلة البحث بشكل دقيق من خلال الفجوات المعرفية في الجسم أو الكتلة العلمية المعرفية النلية حتى تاريخه
- علي الباحث أن يثبت مغايرة و تفرد مشكلة بحثه عن ما سبق من دراسات ونتائج من خلال إظهار أوجه التشابه والإختلاف بينهم من حيث الهدف وعينة البحث وأساليب ومنهاج البحث

عناصر خطة البحث - تكملة

6 - الطريقة البحثية :

تحديد فروض البحث

تحديد أسلوب البحث

تحديد أدوات البحث

تحديد حدود البحث من حيث العينة والزمن ومكان البحث

تحديد منهج البحث (وصفي , تجريبي او منهج مختلط)



عناصر خطة البحث - تكملة

7 - مراجع البحث:

- مراجع البحث لابد ان تكون مرتبطة ارتباطا مباشرا بموضوع البحث
- لابد ان تكون المراجع موثقة أكاديميا
- أن تكون حديثة في حدود بضع سنوات فقط من وقت إجراء البحث
- أن تكون متوازنة بين الآراء والاتجاهات المختلفة المؤيدة والمعارضة في مجال نقطة البحث
- كتابة المراجع لابد ان تلتزم بمعايير الجامعة او الاكاديمية التي يقدم اليها البحث

العناصر التي تؤمن قبول ودعم مقترح خطة البحث

أولاً- خطة البحث يجب أن تتضمن العناصر الآتية:

1- العنوان

2- المقدمة

3- مشكلة البحث

4- أهمية البحث وأهدافه

5- مراجعة الدراسات السابقة

6- طريقة البحث

7- المراجع

العناصر التي تؤمن قبول ودعم مقترح خطة البحث - تكملة

□ إقناع الباحث للمشرف / اللجنة المختصة / الجهة المانحة بأهمية مشكلة البحث وإنعكاساتها

وتأثيراتها المختلفة وتفردا عما سبقها من أبحاث في مجالها

□ إقناع الباحث للمشرف / اللجنة المختصة / الجهة المانحة بجدية الباحث وإطلاعه الواسع والمعمق

لمشكلة البحث ووضوح أسئلة و أسلوب و منهاج البحث

□ إقناع المعنيين بقدرة الباحث وتمكنه العلمي والمعرفي والمهارى على إنجاز البحث وتحقيق أهدافه

في المكان والزمن المحددين وبالأدوات والموارد المتاحة للمشروع

العناصر التي تؤمن قبول ودعم خطة البحث - تكملة

□ يسعى الباحث الي إقناع المشرف / اللجنة المختصة / الجهة المانحة بالموافقة و تقديم الدعم

المطلوب لإجراء البحث من خلال إبراز الأهمية الكبيرة لحل المشكلة و تحقيق أهداف البحث

وإنعكاس ذلك وتأثيره الملموس والمنشود على كل الأطراف المتأثرة بالمشكلة والمهتمة بأهدافها

الخلاصة

- مقترح خطة البحث هو بمثابة خارطة طريق بحثية تعالج مشكلة محددة ومتفردة تهم بشكل كبير طرف ما أو أطراف متعددين.
- مقترح خطة البحث هو بمثابة وثيقة تسويقية لمشروع بحثي يقدم إلى المشرف / اللجنة المختصة / الجهة المانحة بغرض الحصول علي موافقتهم و دعمهم لإجراء المشروع البحثي.
- موافقة ودعم المعنيين للبحث يعتمد علي إقناع الباحث لهم بالإهمية الكبيرة للبحث وقدرة وكفاءة الباحث علي تنفيذه في أفضل صورة ممكنة وفي حدود الجغرافيا والزمن والموارد المتاحة للمشروع.

شُكْرًا

لجميل استماعكم واهتمامكم
مع أصدق الأمنيات بالنجاح والتوفيق